

Art. 302

testa per contornare, smussare e raggiare

cutterhead for contouring, chamfering and rounding

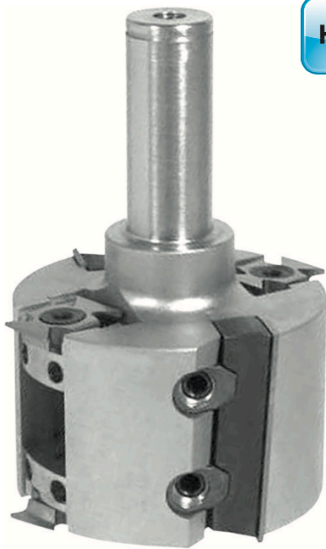
MesserKopf für contouring, anfasen und runden

cabezal per cantear, biselar y radiar

P.o. pour contourner, chanfreiner et rayonner

фреза для округлений, обработки фаски и радиусной обработки

رأس للتطويق والشد والتدوير



Cod.	∅ D mm	B mm	∅ d mm	Z	rpm max
302 10	80	50	20 x 55	2+4	12000
302 11	80	50	25 x 55	2+4	12000

Cod.	Parti di ricambio Spare Parts	Rif.	Dimensions mm
907 20	Coltello / Knife		50 x 12 x 1,5
944 10	Inserto smussatore / Beveling insert	45°	22 x 16 x 5
944 A10	Inserto raggiatore / Rounding insert	R 1,5	22 x 16 x 5
944 A11	Inserto raggiatore / Rounding insert	R 2	22 x 16 x 5
944 A12	Inserto raggiatore / Rounding insert	R 3	22 x 16 x 5
SP 1	Supporto / Support	SUP 1	25 x 20 x 12
SP 2	Supporto / Support	SUP 2	25 x 20 x 12
CU 49	Cuneo / Wedge		49
OG M8	Ogiva / Nut		M8
VT M8 - M6	Vite / Screw		M8 - M6
VT M6 x 14	Vite / Screw		M6 x 14
VT M5 x 10	Vite / Screw		M5 x 10
CHT3	Chiave / Allen key		T3
CHT4	Chiave / Allen key		T4



Nell'ordine specificare il tipo di profilo (R 1,5 - 2 - 3 - 45°)

In the order specify profile type (R 1,5 - 2 - 3 - 45°)

Im Auftrag den Profiltyp angeben (R 1,5 - 2 - 3 - 45°)

A la commande spécifier le type de profil (R 1,5 - 2 - 3 - 45°)

En el pedido indicar el tipo de perfil (R 1,5 - 2 - 3 - 45°)

в заказе уточнить вид профиля (R 1,5 - 2 - 3 - 45°)

للسلعة حدّد في الطلب نوع الجانب (R 1,5 - 2 - 3 - 45°)

